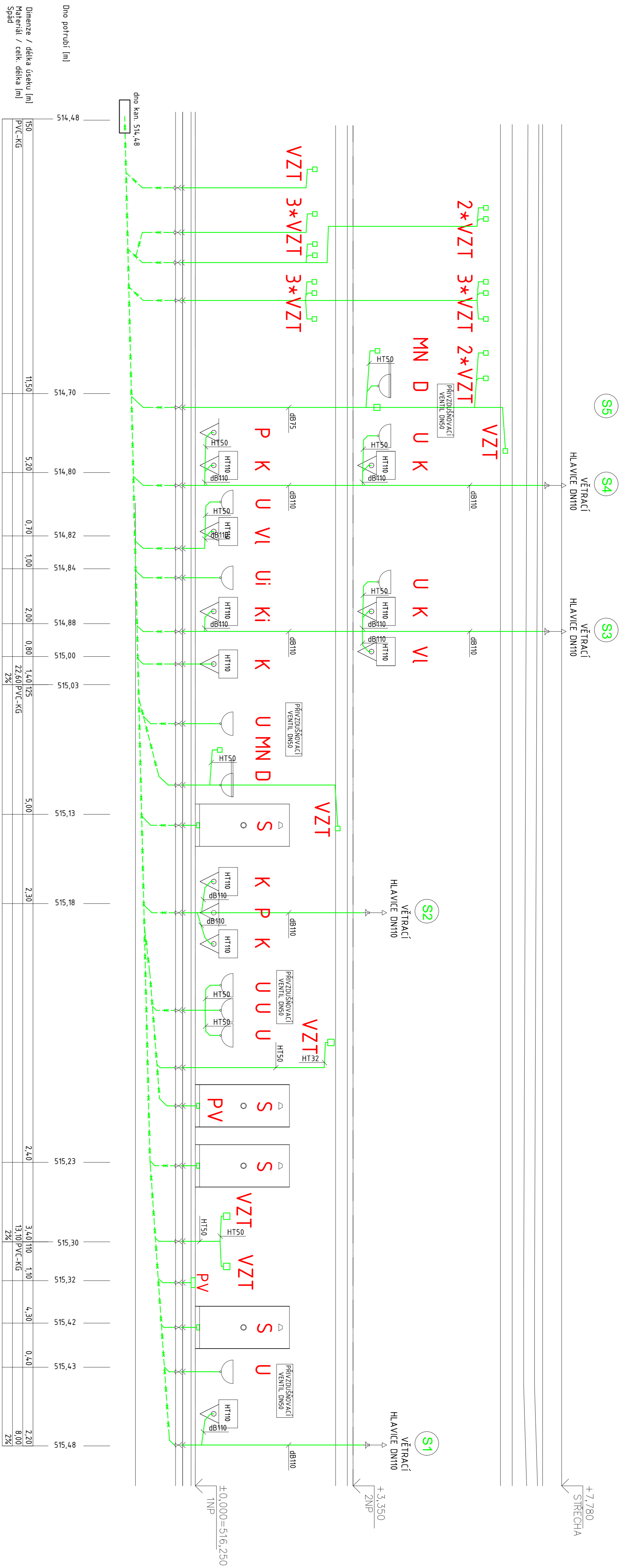


## SCHÉMA KANALIZACE



D1 Vyhlířivý střešní  
vřok DN125-EL230V

D2 Vyhlířivý střešní  
vřok DN125-EL230V

## LEGENDA ZAŘÍZOVACÍCH PŘEDMĚTŮ

ZKVALITA	ZNEPOKOJENÍ PŘEDNÍ	ODPAD	KS
U	UMYVADLO	Js 40	8
Uš	UMYVADLO NÁMĚLNÍ	Js 40	1
K	KLOZET	Js 100	7
Ks	KLOZET NÁMĚLNÍ	Js 100	1
P	PŘÍSLAV	Js 50	2
S	SPRCHOVÁ	Js 50	2
U	DŘEV	Js 50	2
MM	MĚKČÁK	Js 50	2
Vl	VĚTRÁK	Js 100	2
VZl	VĚZ	Js 32	20
PV	PODHLAVNÍ VĚST	Js 100	1

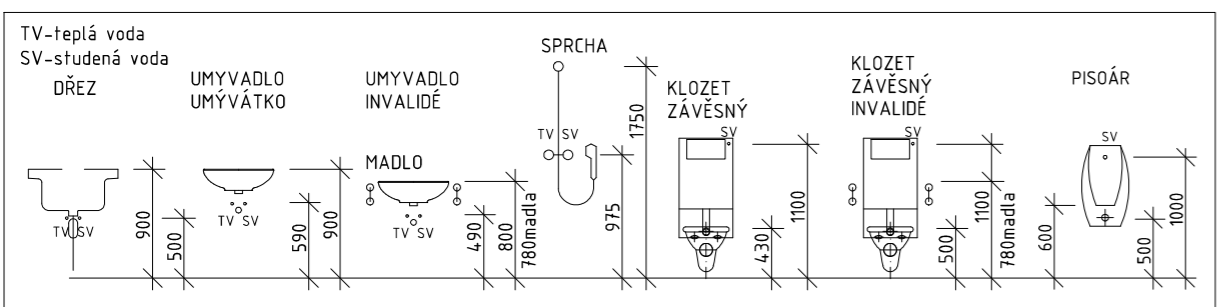
## LEGENDA POTRUBÌ

VNIERNÍ PRÍPOJOVACÍ A ODPÁDNÍ POTRUBÍ-HT (STUPAČKY S ÚTLUMENÍM HLUKU)

SYNOVNÉ POTRUBÍ - KG-DEŠŤOVÁ KANALIZACE

SVODNÉ POTRUBÍ - KG-DEŠŤOVÁ KANALIZACE

to dokumentace je důležitým vlastním článkem platiny zákony. Nemí by bez předchozího písemného souhlasu autora kopírování, upravování a šíření dokumentu tímto zákonem. Projektant při návrhu, využití a zpracování projektové dokumentace přebírá, že státní bude prováděna die plnění zákonem ČSN. Textové část je nadřazená dokumentu. Velikost rozdílu konstrukci jasu uvedeny ve shodných rozmezech. Stavba die této projektové dokumentace musí provádět osobně firma k tomu za zákona způsobilá.



## NAPOJENÍ ZAŘIZOVACÍCH PŘEDMĚTŮ

Dimezje / dëlja useku [m]		Material / celik, dëlja [m]		Dimezje / dëlja useku [m]		Material / celik, dëlja [m]	
150	6,30	10,10	125	10,30	150	6,30	10,10
PVC-KG		16,40	PVC-KG		10,30	PVC-KG	
	1%		1%		1%		1%

[illegible]